

# Innovation Wärme

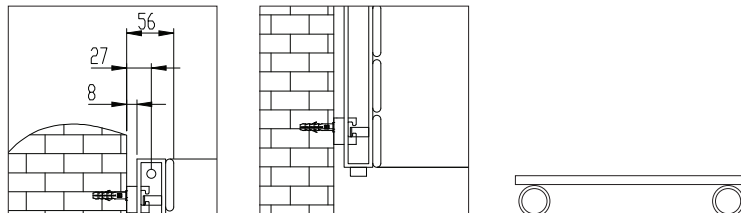


## TECHNISCHE INFORMATIONEN



Art.Nr.:	Höhe H	Breite B	Netto-Gewicht (Kg)	Brutto Gewicht (Kg)	Heizleistung (W) 75/65/20*	Heizleistung (W) 55/45/20*
MMU-10-W	1180	500	13,8	14,9	569	302
MMU-20-W	1550		18,7	19,8	733	384
MMU-30-W	1772		21,6	22,7	832	429
MMU-40-W	1180	600	16,0	17,1	674	362
MMU-50-W	1550		21,7	22,8	880	461
MMU-60-W	1772		25,1	26,2	998	515

### Anschluss:



Abstand von Wand bis

... Vorderkante Heizkörper .....56 mm

... Mitte Anschluss .....27 mm

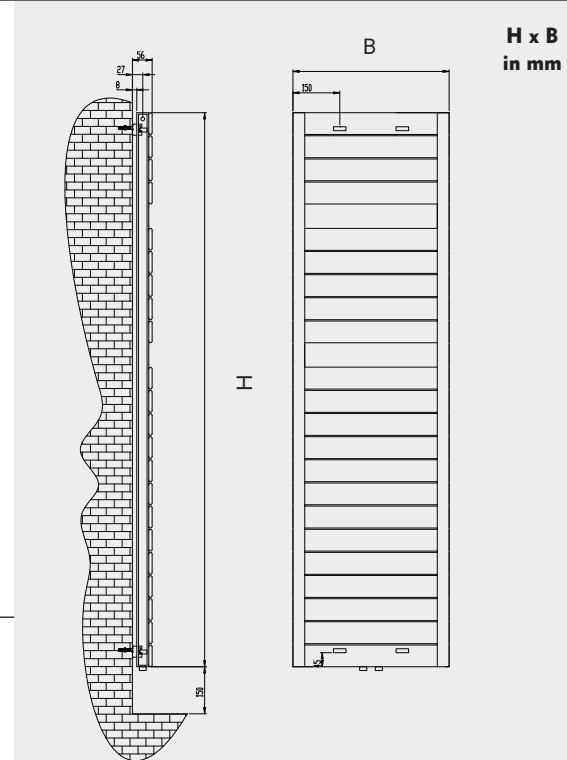
### Rohr-Spezifikation:

Vertikal Rohr .....38 mm Rundprofil

Horizontal Rohr .....70 x11mm Rechteckrohr

Anschluß .....G 1/2"

### Größen:



# Mammut UNO

**Nordholm OHG**  
Marburger Straße 1b  
35649 Bischoffen-Oberweidbach

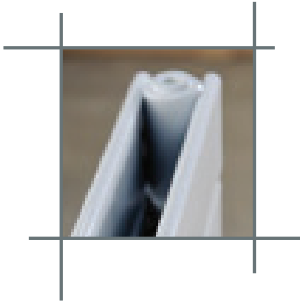
Telefon: 06 444 / 93 12 12  
gebührenfrei: 0800 / 880 34 56  
Fax: 06 444 / 61 62

E-Mail: [info@nordholm.de](mailto:info@nordholm.de)  
[www.nordholm.de](http://www.nordholm.de)

nordholm

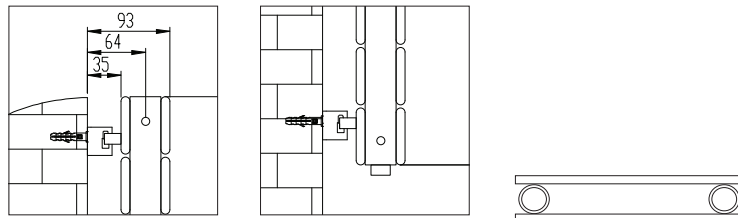
# Innovation Wärme

## TECHNISCHE INFORMATIONEN



Art.Nr.:	Höhe H	Breite B	Netto-Gewicht (Kg)	Brutto Gewicht (Kg)	Heizleistung (W) 75/65/20*	Heizleistung (W) 55/45/20*
MMD-10-W	1180	500	24,7	25,8	788	412
MMD-20-W	1550		33,5	34,6	1011	529
MMD-30-W	1772		38,8	39,9	1142	597
MMD-40-W	1180	600	29,1	30,2	946	494
MMD-50-W	1550		39,5	40,6	1214	635
MMD-60-W	1772		45,7	46,8	1370	717

### Anschluss:



Abstand von Wand bis

... Vorderkante Heizkörper .....93 mm

... Mitte Anschluss .....64 mm

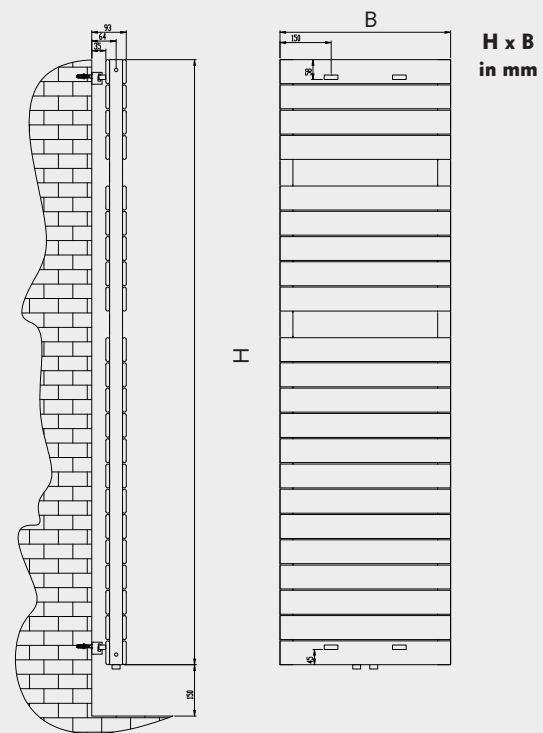
### Rohr-Spezifikation:

Vertikal Rohr .....38 mm Rundprofil

Horizontal Rohr .....70 x11mm Rechteckrohr

Anschluß .....G 1/2"

### Größen:



# Mammut **DUO**

**Nordholm OHG**  
Marburger Straße 1b  
35649 Bischoffen-Oberweidbach

Telefon: 06 444 / 93 12 12  
gebührenfrei: 0800 / 880 34 56  
Fax: 06 444 / 61 62

E-Mail: info@nordholm.de  
www.nordholm.de

nordholm

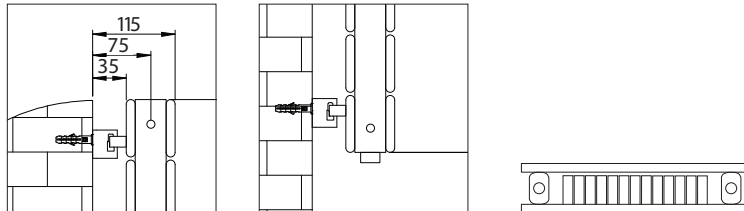
# Innovation Wärme

## TECHNISCHE INFORMATIONEN



Art.Nr.:	Höhe H	Breite B	Netto-Gewicht (Kg)	Brutto Gewicht (Kg)	Heizleistung (W) 75/65/20*	Heizleistung (W) 55/45/20*
MMT1-10-W	1180	500	30,2	31,3	1000	518
MMT1-20-W	1550		41,0	42,1	1242	647
MMT1-30-W	1772		47,5	48,6	1383	720
MMT1-40-W	1180	600	35,8	36,9	1193	622
MMT1-50-W	1550		48,6	49,7	1491	776
MMT1-60-W	1772		56,3	57,4	1660	863

### Anschluss:

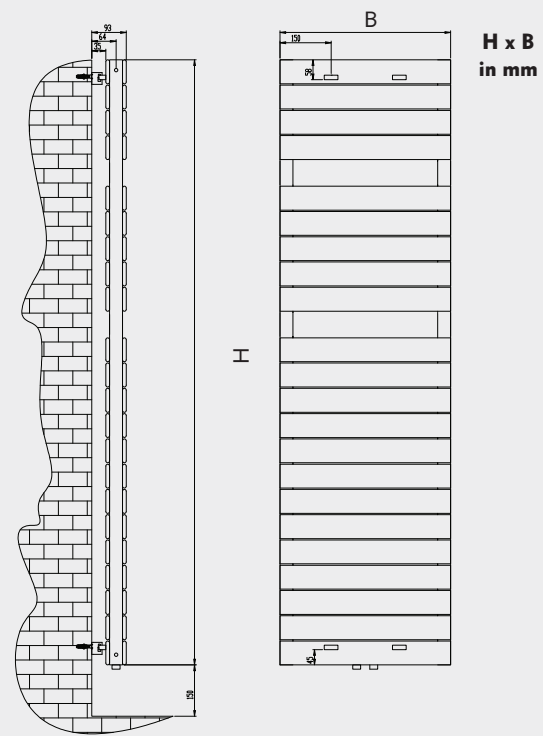


Abstand von Wand bis  
 ... Vorderkante Heizkörper ..... 115 mm  
 ... Mitte Anschluss ..... 75 mm

### Rohr-Spezifikation:

Vertikal Rohr ..... 38 mm Rundprofil  
 Horizontal Rohr ..... 70 x 11 mm Rechteckrohr  
 Anschluß ..... G 1/2"

### Größen:



# Mammut **TURBO**

**Nordholm OHG**  
 Marburger Straße 1b  
 35649 Bischoffen-Oberweidbach

Telefon: 06 444 / 93 12 12  
 gebührenfrei: 0800 / 880 34 56  
 Fax: 06 444 / 61 62

E-Mail: info@nordholm.de  
 www.nordholm.de

nordholm

# Innovation Wärme

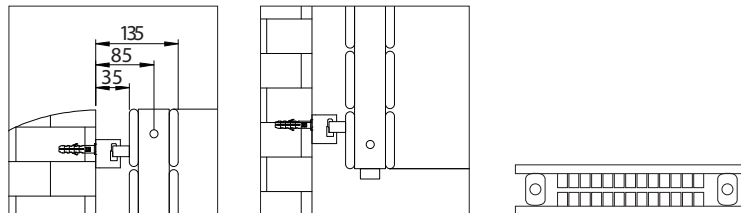


## TECHNISCHE INFORMATIONEN



Art.Nr.:	Höhe H	Breite B	Netto-Gewicht (Kg)	Brutto Gewicht (Kg)	Heizleistung (W) 75/65/20*	Heizleistung (W) 55/45/20*
MMT2-10-W	1180	500	33,2	34,4	1232	661
MMT2-20-W	1550		45,0	46,2	1516	803
MMT2-30-W	1772		52,1	53,3	1670	878
MMT2-40-W	1180	600	39,3	40,5	1478	793
MMT2-50-W	1550		53,3	54,5	1819	964
MMT2-60-W	1772		61,6	62,8	2004	1054

### Anschluss:

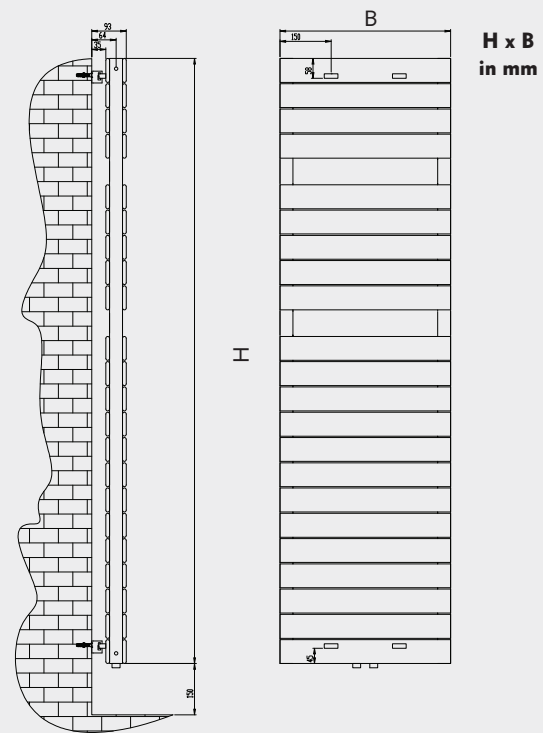


Abstand von Wand bis  
 ... Vorderkante Heizkörper ..... 135 mm  
 ... Mitte Anschluss ..... 85 mm

### Rohr-Spezifikation:

Vertikal Rohr ..... 30 x 80 mm Ovalrohr  
 Horizontal Rohr ..... 70 x 11 mm Rechteckrohr  
 Anschluß ..... G 1/2"

### Größen:



## Mammut **TURBO PLUS**

**Nordholm OHG**  
 Marburger Straße 1b  
 35649 Bischoffen-Oberweidbach

Telefon: 06 444 / 93 12 12  
 gebührenfrei: 0800 / 880 34 56  
 Fax: 06 444 / 61 62

E-Mail: info@nordholm.de  
 www.nordholm.de

nordholm 